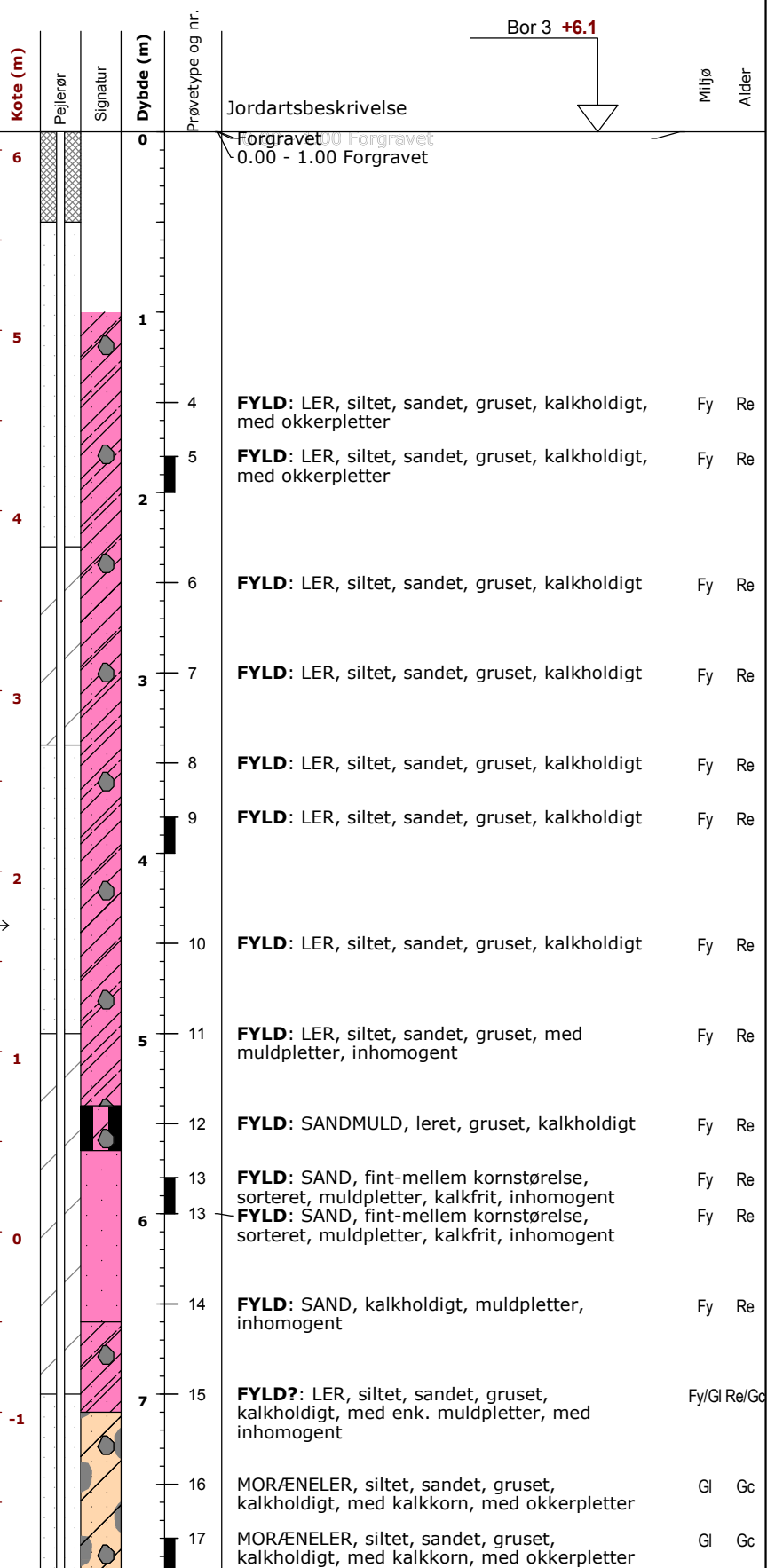


E: 485,867 (m) N: 6,125,364 (m) UTM 32 - WGS 84



E: 485,867 (m) N: 6,125,364 (m) UTM 32 - WGS 84						
×	PID	10	100	1000	10000	
✖	ka	10	20	30	40	%
■	glø	1	2	3	4	%
◇	e	0.4	0.6	0.8	1.0	
△	γ	12	16	20	24	kN/m³
▼	SPT	10	20	30	40	slag/30 cm
○	w	Plasticitetsgrænse w _p		Flydegrænse w _L		
⊕	Crv	100	200	300	400	kPa
○	Cfv	100	200	300	400	kPa
□	sten	100	200	300	400	kPa
→	max	100	200	300	400	kPa
Kote (m)						
Pejlerør						
Signatur						
Dybde (m)						
Prøvetype og nr.						
Jordartsbeskrivelse						
Miljø						
Alder						
8						
18						
MORÆNELER, siltet, sandet, gruset, kalkholdigt, med kalkkorn, med okkerpletter						
GI						
Gc						
9						
19						
MORÆNELER, siltet, sandet, gruset, kalkholdigt						
GI						
Gc						
20						
MORÆNELER, siltet, sandet, gruset, kalkholdigt						
GI						
Gc						
21						
MORÆNELER, siltet, sandet, gruset, kalkholdigt						
GI						
Gc						
10						
Cfv=702						
Cfv=702						
I MORÆNE-jordarter må der forventes et varierende indhold af sten og blokke						